



Lambertusstift



Lambertusstift



Wir bieten gepflegte Lebensqualität

- 63 vollstationäre Pflegeplätze
- 17 Tagespflegeplätze
- 53 Einzelzimmer
- 5 Doppelzimmer
- 3 Wohnebenen
- 6 Wohngruppen
- 6 Gemeinschaftsräume
- Sozialtherapeutischer Dienst
- therapeutische Angebote
- Freizeitangebote
- Wäscherei
- Frisör
- großzügige Gartenanlage
- zentrale Lage in der Dorfmitte
- haushaltsnahe Dienstleistungen

Seniorenzentrum und Tagespflege im Dorf

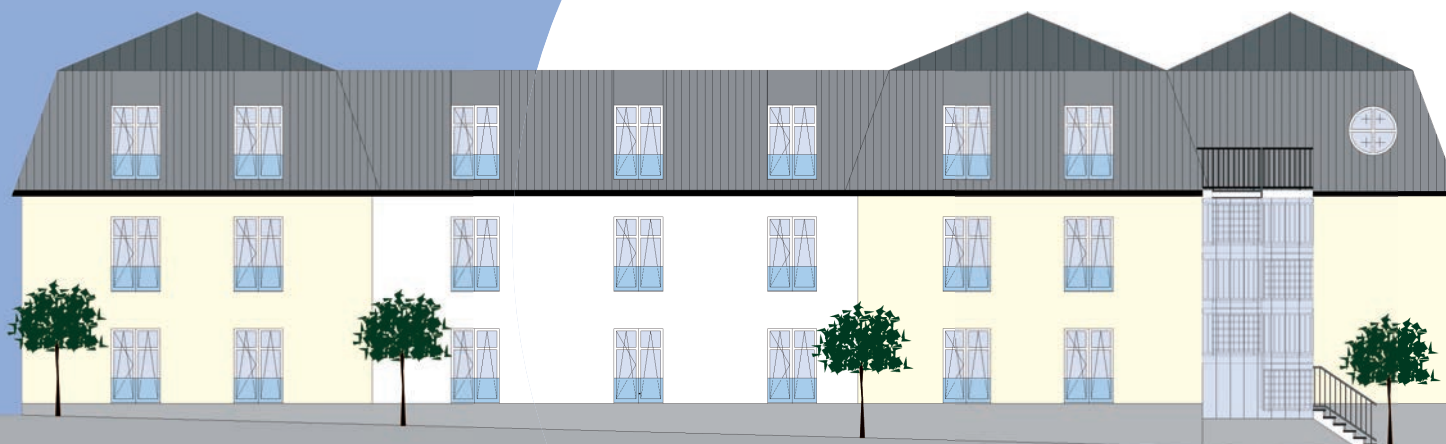
Dorstener Straße 653
45721 Haltern am See – Lippramsdorf

Tel. 0800 / 6 536 536
info@lambertusstift.de
www.lambertusstift.de

Quartiersentwicklung in Haltern-Lippramsdorf



Lambertusstift



Wir pflegen das Leben



Lambertusstift
Lippramsdorf

Ganzheitliche Lebenspflege im Herzen von Lippramsdorf

Das Haus

Das Lambertusstift bietet 53 Einzel- und 5 Doppelzimmer, eingeteilt in 3 Wohnbereiche. Jedes der geräumigen, freundlichen Zimmer hat ein barrierefreies Bad, eine Basiseinrichtung, TV- und Telefonanschluss und ist mit dem hauseigenen Notrufsystem verbunden. In jedem Wohnbereich bilden Gemeinschaftsraum und Wohnküche die geselligen Zentren. Dort trifft man sich zum Essen, Plaudern, Spielen, Lesen, Basteln, Musikhören oder zu den therapeutischen Angeboten. Zum Lambertusstift gehören außerdem ein Frisörsalon, Therapiezentrum sowie ein eingefriedeter Garten, in dem sich auch demenziell Erkrankte frei und gefahrlos bewegen können.

So wie Lippramsdorf zur Stadt Haltern am See gehört, so gehört das Lambertusstift zu Lippramsdorf. Wir sind ein aktiver Teil der Gemeinde und mit unserem Quartierskonzept fester Bestandteil des Dorflebens. Unsere Gäste genießen sehr gute Betreuung, die idyllische Umgebung und die Nähe zum vertrauten Umfeld. Sie nehmen aktiv am Leben der Gemeinde teil, wie auch viele engagierte Nachbarn das Leben im Lambertusstift bereichern.

Ganzheitliche Lebenspflege ist für uns weit mehr als alltägliche Hilfestellung oder Versorgung. Der Erhalt von Selbständigkeit und Individualität, die Förderung von Körper und Geist sowie das Leben in einer harmonischen Gemeinschaft gehören unbedingt dazu.

Wir pflegen das Miteinander und wir pflegen das Leben mit Respekt, Einfühlungsvermögen und Flexibilität. Unsere Leistungen orientieren sich am

Bedarf der Menschen in diesem ländlichen Umfeld. So entlasten wir pflegende Angehörige durch unsere Tagespflege oder hausnahen Dienste und unterstützen das kostbare Familienleben.

Im Lambertusstift legen wir großen Wert auf zufriedene und qualifizierte Mitarbeiterinnen und Mitarbeiter. Fachliche und persönliche Aus- und Weiterbildung gehören zu unseren vorrangigen Aufgaben.

Besuchen Sie uns! Gerne zeigen wir Ihnen das Lambertusstift und ganzheitliche Lebenspflege nach dem Quartierskonzept in der Praxis.

Ihr

Wilfried Kersting

Einrichtungsleitung



Die Lage

Das Lambertusstift liegt im Herzen von Lippramsdorf, nah an öffentlichen Verkehrsmitteln und dem aktiven und bunten Dorfleben. Der Ort bietet regelmäßig kulturelle und saisonale Veranstaltungen vom Schützenfest bis zum Gottesdienst. Es gibt gute Restaurants, Cafés, Banken, Ärzte, Apotheken und Geschäfte. 3600 Einwohner hat Lippramsdorf und gehört zur Stadt Haltern am See.